

# AUTO-Explorer updater

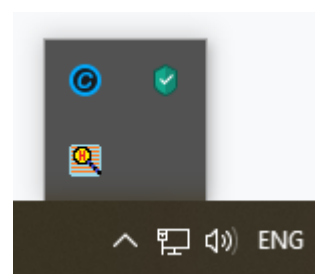
AUTO-Explorer updater предназначен для своевременного обновления программных продуктов AUTO-Explorer (*BMW-Explorer*, *ECU-Explorer* и т.д.).

Скачайте программу [по ссылке](#) и поместите ее в папку *BMW-Explorer* или *ECU-Explorer*.

Принцип работы - с заданным интервалом времени проводить сверку версий установленных программных продуктов AUTO-Explorer с актуальными версиями соответствующих продуктов на сервере компании, а также загрузке необходимых для обновления файлов и установке обновлений на компьютере пользователя.

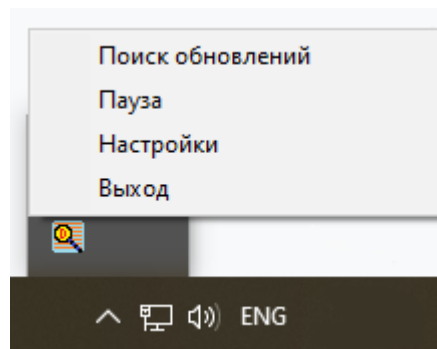
После запуска программы на панели задач должна появиться иконка в виде перемещающегося по странице с текстом увеличительного стекла. При наведении курсора мыши на иконку появляется сообщение с описанием состояния программы.

Если иконка замерла - это первый признак того, что программа, возможно, зависла.



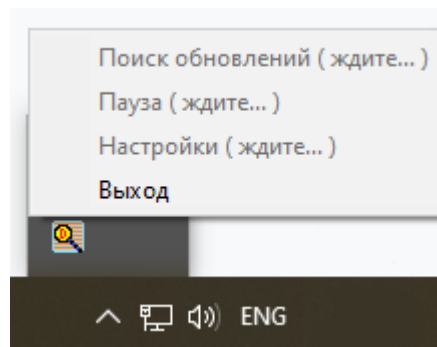
При нажатии на иконке программы правой кнопки мыши появляется меню работы с программой:

**Выход** - прекратить работу программы.



**Поиск обновлений** - внеочередной поиск возможных обновлений программ.

Как только начинается поиск обновлений - первые три пункта меню блокируются, чтобы пользователь не мог помешать программе корректно провести сверку версий установленных программных продуктов с сервером.



**Пауза** - установка интервала времени, во время которого программа ничего не будет делать (спящий режим).

Необходимость данной опции в том, чтобы гарантированно заставить программу в течении заданного промежутка времени не мешать другим программам нормально функционировать (например: программировать автомобиль).

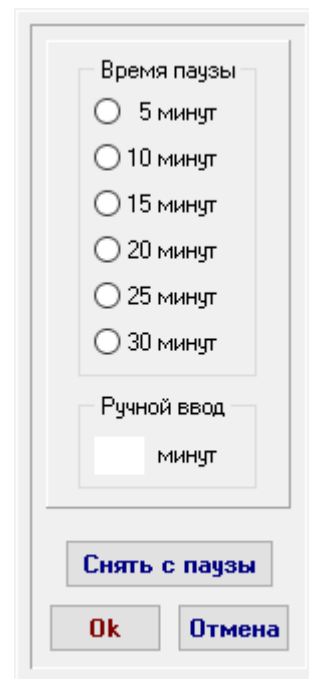
**Время паузы** - можно выбрать один из предложенных временных интервалов.

**Ручной ввод** - можно вручную ввести временной интервал, не предусмотренный предложенными вариантами.

**Снять с паузы** - завершить досрочно ранее установленную паузу и закрыть окно настройки паузы.

**Ок** - установить выбранную / введенную паузу. Если данные будут неподходящими, программа покажет окно с предупреждением.

**Отмена** - ничего не менять и закрыть окно настройки паузы.



**Настройки** - установка нескольких важных параметров программы, влияющих на ее дальнейшую работу.

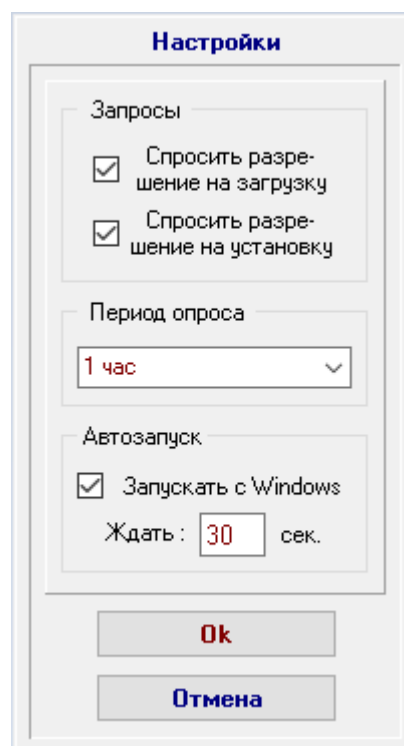
**Период опроса** - поле выбора / ввода интервала времени, по истечении которого программа начинает очередную сверку версий установленных программных продуктов AUTO-Explorer.

Вводимый интервал логически разбит на дни, часы и минуты. Можно выбрать предлагаемые варианты из выпадающего меню или ввести его вручную. Если пользователь введет число, не указав его размерность (день, час, минута), программа выдаст запрос с просьбой уточнить размерность введенного числа.

**Запускать с Windows** - автоматически запускать программу при старте системы.

**Ждать ... сек** - пауза перед началом работы программы. Она нужна для снижения нагрузки на компьютер при старте системы.

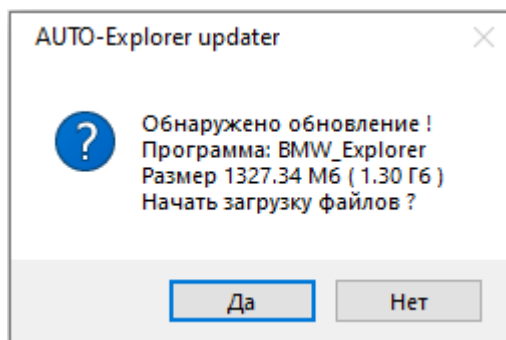
**Ок** - запомнить и применить все введенные данные, закрыть окно настроек.



**Отмена** - закрыть окно настроек, сохранив предыдущие настройки.

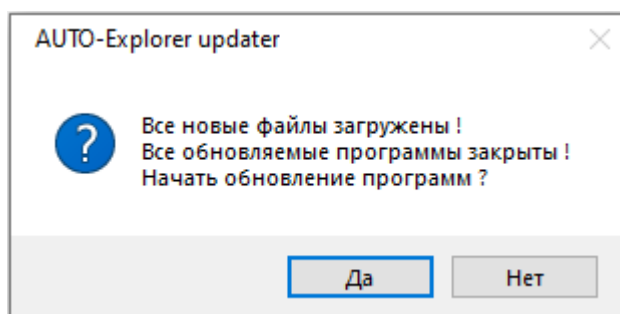
**Спросить разрешение на загрузку** - спрашивать у пользователя разрешение на загрузку файлов каждый раз, когда будут найдены обновления.

Если снять пометку с данного пункта, то программа при обнаружении обновлений сразу начнет загрузку новых файлов.

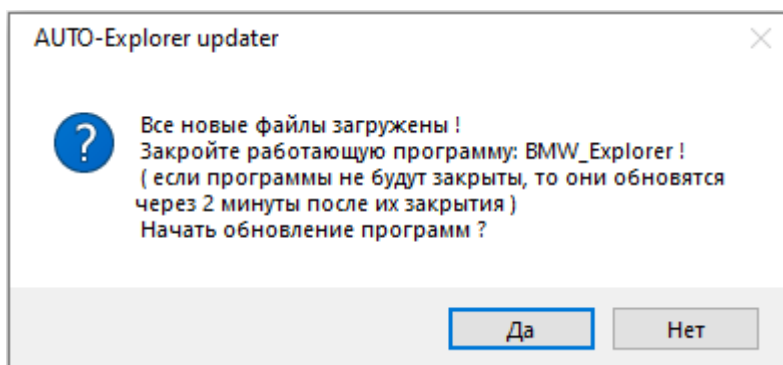


**Спросить разрешение на установку** - спрашивать у пользователя разрешение на установку новых файлов каждый раз, когда обновления будут загружены.

Если снять отметку с данного пункта, то программа после загрузки обновлений сразу начнет их установку.



Если после загрузки обновлений не все обновляемые программы будут завершены и будет активен запрос разрешения на установку, тогда программа покажет такой запрос.



После успешного обновления программного продукта AUTO-Explorer будет показано соответствующее уведомление.

